

mathey 製品資料

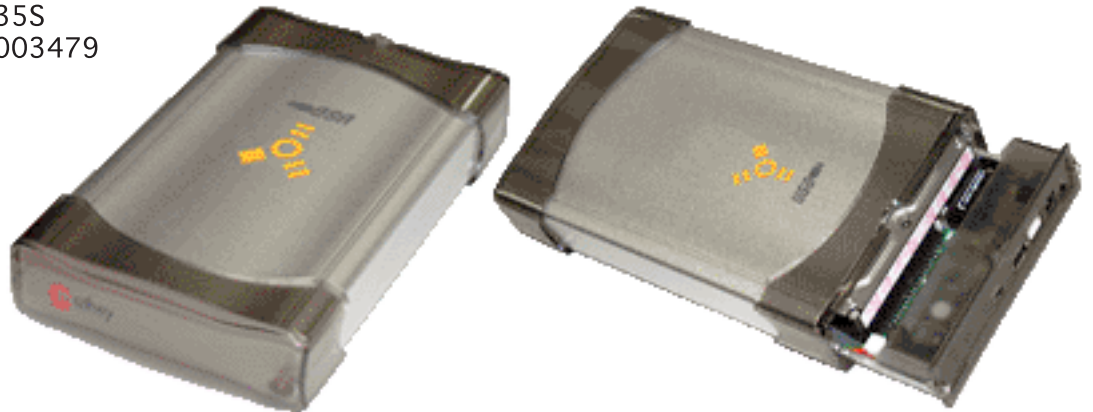
MIFU2-CA35S

IDE to FireWire/USB2 Combo Disk Drive

3.5"FireWire/USB2 Comboハードディスクアルミケース



製品名 3.5"FireWire/USB2ComboHDDアルミケース
 商品コード :MIFU2-CA35S
 JANコード :4538124003479
 標準価格 :オープン



～製品特徴～

- 市販の3.5インチハードディスクを利用して、簡単に高速外部ストレージ機器を低価格で実現することができます。
- 簡単確実にHDDの組込みが行えるスライドケース構造、筐体は肉厚のアルミ成型ですので、剛性に優れ、放熱効果に優れています。
- ケース内部ではATA/電源コネクタとも基盤と一体型のデザインを採用しており、HDDの取り付けや組立が簡単に行え、内部構造もクリアになります。
- IEEE1394a(FireWire)/USB両方接続で異機種間のデータ共有に最適。
- IEEE1394a(6ピン・4ピン)ポートを2ポート、USBタイプB×1ポートを搭載。
- データを高速転送可能なチップセット搭載。(FireWire:OXFORD911、USB2.0:AT2)
- 480Mbpsの高速データ転送が可能な「USB 2.0のHigh-Speedに対応」しています。従来のUSB 1.1のFull-SpeedおよびLow-Speedにも対応しています。 ■システム起動ディスクとして使用することができます。
- Maxtor社のBigDrives仕様、137GBを越えるHDDに対応

～製品仕様～

項目	品名	MIFU2-CA35S
IEEE1394a準拠	インターフェース	6ピン×1個、4ピン×1個、
	転送レート	100,200,400Mbps
USB 2.0準拠	インターフェース	レセプタクルBタイプ×1個
	転送レート	最大480Mbps
対応HDD	3.5"IDE(ATA)ハードディスク	
電源供給	セルフパワー (ACアダプタ使用が必須)	
対応機種	IEEE1394/USBインタフェースを装備したiPowerMac以降機種及びDOS/Vコンピュータ	
対応OS	Mac OS8.6以降のバージョン (Mac OS 1.2含む) ・Win98、98SE、ME、2000、XP	
付属品	アプリケーションCD-ROM	
	FireWireケーブル1本/USB2.0ケーブル1本	
外型寸法	212(L)×123(W)×34(H)mm	
A/Cアダプタ	・サイズ:80×52×34mm ・入力:100～240/50～60Hz ・出力:12V/1.7A	

■製品に関するお問い合わせ先
 株式会社 デンソー
 東京都北区田端新町1-7-8 相光ビル3F
 TEL : 03-5692-2833 FAX : 03-5692-2834
 E-mail : mathey@mathey.jp
 URL : http://www.mathey.jp

■お買い求めは